



KESKKONNAAMET

Nimekirja alusel

15.05.2026 nr 6-3/26/7847-2

**Põhja-Kiviõli II põlevkivikarjääri  
keskkonnamõju hindamise programmi  
avalikustamisest teavitamine ja seisukoha  
küsimine**

Anname teile teada, et avalikustamisel on Põhja-Kiviõli II põlevkivikarjääri keskkonnamõju hindamise (KMH) programm, mille kohta palume teil esitada oma seisukoht.

**KMH programmiga on võimalik tutvuda ajavahemikul 22.05 – 01.07.2026** Keskkonnaotsuste infosüsteemis KOTKAS aadressil <https://kotkas.envir.ee> (avalehel valida „KMH avalik väljapanek“).

Seoses keskkonnamõju hindamise ja keskkonnajuhtimissüsteemi seaduse (KeHJS) muudatustega toimub KMH programmi avalikustamisega samaaegselt ka asjaomastelt asutustelt seisukoha küsimine.

**Seega palume teil esitada oma pädevusvaldkonnast lähtudes seisukoht KMH programmi asjakohasuse ja piisavuse kohta ning hinnata eksperdirühma koosseisulist piisavust, esitades oma seisukoht hiljemalt 01.07.2026.** Juhime tähelepanu, et KeHJS-s tehtud muudatused ei võimalda enam pikendada seisukoha esitamise tähtaega. Kui eelpool nimetatud tähtajaks ei ole asjaomane asutus oma seisukohta esitanud, siis jätkub KMH programmi menetlus ilma konkreetse asutuse seisukohata.

**KMH programmi avalik arutelu toimub 13.07.2026 kell 16.00 Sonda Kogukonnamajas** (Lembitu tn 9, Sonda, 43001 Ida-Viru maakond).

KMH osapooled ja nende kontaktandmed:

- **Otsustaja** on Keskkonnaamet<sup>1</sup>; kontaktisikud Kersti Ritsberg (küsimused loa teemadel), e-post [info@keskkonnaamet.ee](mailto:info@keskkonnaamet.ee), tel 5302 5823 ja Anna-Maria Tael (küsimused KMH teemadel), e-post [info@keskkonnaamet.ee](mailto:info@keskkonnaamet.ee), tel 5351 3920.
- **Arendaja** on Kiviõli Keemiatööstuse osahing<sup>2</sup>; kontaktisik Kaidi Sulp, tel 555 3339, e-post [kaidi.sulp@keemiatootus.ee](mailto:kaidi.sulp@keemiatootus.ee).

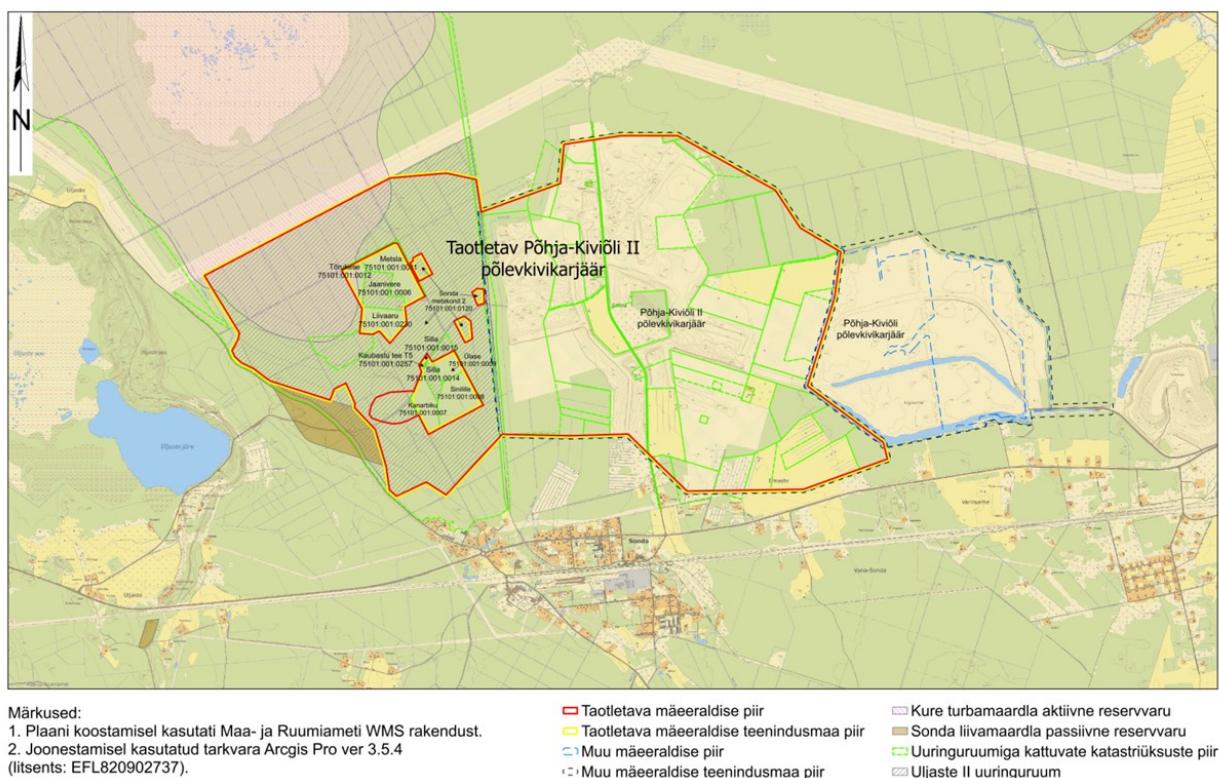
<sup>1</sup> registrikood 70008658; aadress Pärnu maakond Pärnu linn Roheline 64, 80010

<sup>2</sup> registrikood 12453072, aadress Turu tn 3, Kiviõli linn, 43125 Lüganuse vald, Ida-Viru maakond

- **Keskkonnamõju hindaja** on OÜ Inseneribüroo STEIGER<sup>3</sup>, juhtekspert on Aadu Niidas, tel 668 1013, e-post [aadu@steiger.ee](mailto:aadu@steiger.ee).

### Taustainfo:

Kiviõli Keemiatööstuse osatühing taotleb Põhja-Kiviõli II põlevkivikarjääri keskkonnaloa (olemasolev keskkonnaluba nr KMIN-105; kehtiv kuni 27.01.2036) kaevanduse mäeeraldise ja selle teenindusmaa laiendamist. Laiendada soovitakse Põhja-Kiviõli II põlevkivikarjääri Eesti põlevkivimaardla Uljaste uuringuvälja (maavarade registri registrikaardi nr 0031) 11. ploki (põlevkivi aktiivne reservvaru 2 290 tuhat tonni, pindalal 58,20 ha) ja 12. ploki (põlevkivi aktiivne reservvaru 10 303 tuhat tonni, pindalal 313,05 ha) alal. Taotletavast Põhja-Kiviõli II põlevkivikarjääri laiendusest väljatatav põlevkivi on eeskätt vajalik taotlejale kuuluvate õlitehaste toorme vajaduse rahuldamiseks. Põhja-Kiviõli II põlevkivikarjäär ja selle taotletav laiendus asub Ida-Viru maakonnas Lüganeuse vallas jäädes Ilmaste, Satsu ja Uljaste küla territooriumitele. Taotletava mäeeraldise teenindusmaa on pindalaga 1 110,98 ha, sh mäeeraldis pindalaga 1 102,19 ha. Seega soovitakse mäeeraldist ja selle teenindusmaad laiendada vastavalt 358,98 ha ja 367,77 ha võrra.

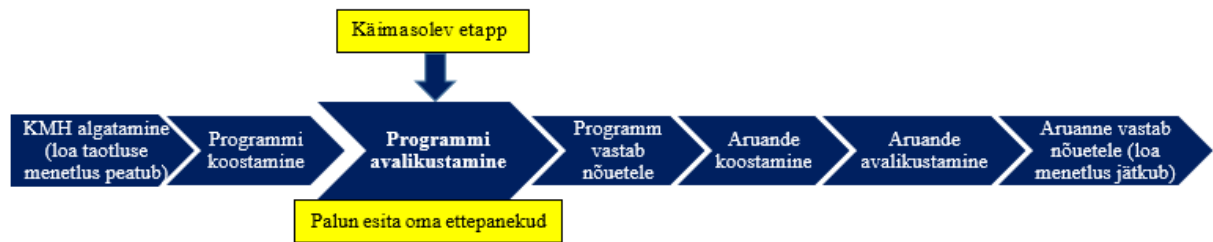


Joonis 1. Asendiplaan. KMH programm.

KMH viiakse tavapäraselt läbi keskkonnaloa (tegevusloa) andmise üle otsuse tegemiseks, sh loatingimuste määramiseks. KMH käigus hinnatakse kavandatava tegevuse ja selle alternatiivide mõju keskkonnale, tuuakse välja selle olulisus ning võimalikud leevendusmeetmed negatiivse mõju vähendamiseks või vältimiseks. Keskkonnamõju hindab KMH juhtekspert ja eksperdirühm koos arendajaga.

<sup>3</sup> registrikood 11206437; aadress Männiku tee 104/1, Nõmme linnaosa, 11216 Tallinn, Harju maakond

KMH protsess koosneb mitmest etapist. Esmalt koostatakse KMH programm ning hiljem KMH aruanne. Programm on KMH lähteülesanne, milles pannakse paika raamistik ja ulatus, mis osas KMH korraldatakse, milliseid mõjusid hakatakse hindama, samuti lisauuringute vajadus, eksperdirühma koosseis jne. KMH programmi käigus ei hinnata mõjusid, vaid see on aluseks KMH aruande koostamisele. KMH tulemused võtab kokku KMH aruanne. KMH protsess on avalik ja kõigil on võimalik esitada ettepanekuid, vastuväiteid ja küsimusi KMH programmi ning KMH aruande kohta ning saada nendele vastused. Esitatud ettepanekuid, vastuväiteid ja küsimusi analüüsitakse ning asjakohaste märkuste alusel täiendatakse KMH programmi ning aruannet. Lisateavet KMH protsessi kohta leiab [siit](#).



Lugupidamisega

(allkirjastatud digitaalselt)

Helen Manguse

juhataja

keskkonnakorralduse büroo

Lisa: Põhja-Kiviõli II põlevkivikarjääri laiendamise ja töötamisega kaasneva keskkonnamõju hindamise programm

Anna-Maria Tael 5351 3920

[anna-maria.tael@keskkonnaamet.ee](mailto:anna-maria.tael@keskkonnaamet.ee)